

# Våra drömmars kommun

## – hur långt är det kvar?

Thomas Niedomysl  
Analyschef



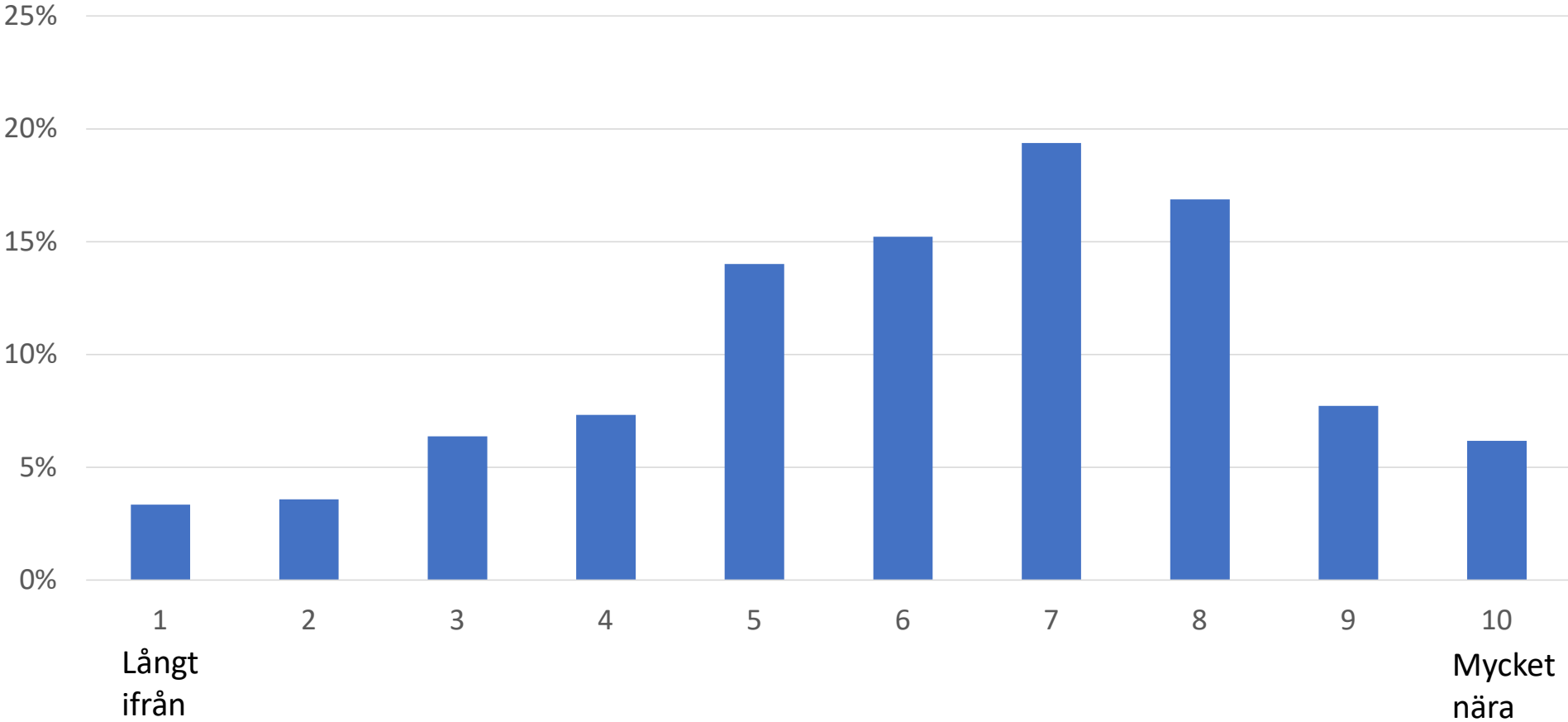
Ithlodacus.

# SCB:s medborgarundersökning

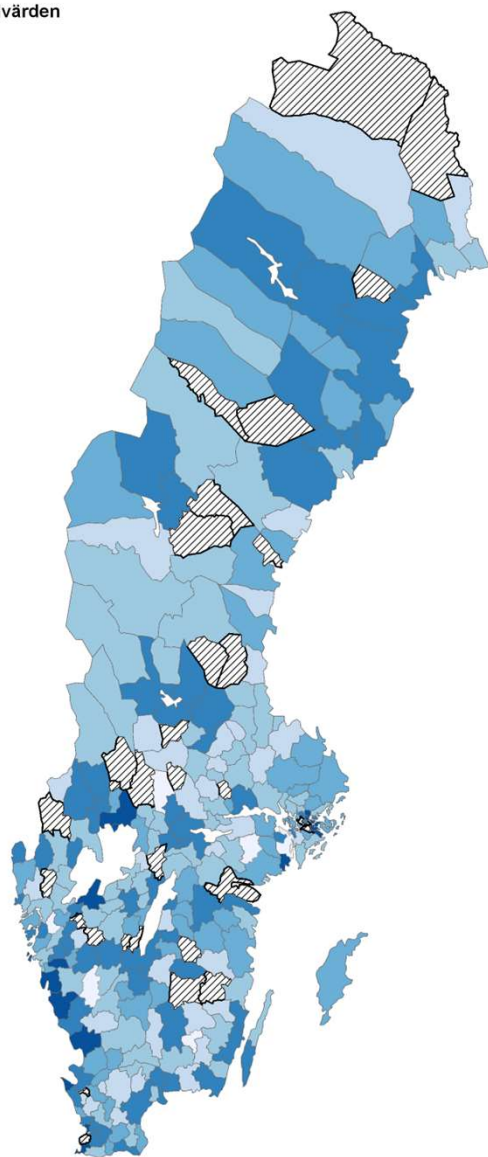
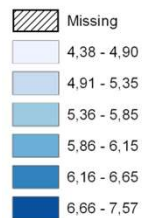
- Enkät där invånare får tycka till om sin kommun
  - Kommunen som en plats att bo och leva på
  - Kommunens verksamheter
  - Medborgarnas inflytande i sin kommun
- 260 kommuner har deltagit 2010-2018
- Totalt 505 122 svarande (18-84 år)
- Svarsfrekvens  $\approx$  41%



# Avstånd till drömkommunen



Avstånd till Utopia, medelvärden



Högsta tio

	Medelvärde
Danderyd	7,6
Lomma	7,5
Lidingö	7,4
Vellinge	7,3
Öckerö	7,3
Höganäs	7,2
Lidköping	7,1
Trosa	7,1
Hammarö	7,1
Kungsbacka	7,1

Lägsta tio

	Uppsala 6,1 (plats 92 av 260)
Vingåker	5,0
Hedemora	5,0
Svalöv	5,0
Bjuv	4,9
Lessebo	4,9
Svenljunga	4,8
Flen	4,6
Hällefors	4,5
Södertälje	4,4
Lilla Edet	4,4

# Går det att minska avståndet till Drömkommunen?

- Finns det några statistiska samband mellan hur nära den ideala boplatsen man anser sig bo (Drömkommunen) och hur man upplever "utbudet" i sin kommun?
- Om så är fallet kan man kanske påverka "utbudet" för att ytterligare minska avståndet till Drömkommunen?

# Nöjdhet – olika faktorer/utbud

- Möjligheter att få arbete
- Tillgång till universitets- eller högskoleutbildning
- Möjligheter att hitta bra boende
- Trivsamt bebyggelse
- Möjligheter att använda kollektivtrafik
- Utbudet av affärer och service
- Tillgången till parker, grönområden och natur
- Möjligheterna att utöva fritidsintressen
- Utställnings- och konstverksamheter
- Nöjesutbud
- Tryggt och säkert att vistas utomhus på kvällar och nätter
- Grundskolan
- Gymnasieskolan
- Äldreomsorgen
- Hur kommunen sköter sina olika verksamheter
- Möjligheter att komma i kontakt med kommunens politiker
- Insyn och inflytande över kommunens verksamheter





“Möjligheter att komma i kontakt med kommunens politiker?”

Inte alls  
bra

I allra  
högsta  
grad  
bra

1

2

3

4

5

6

7

8

9

10

Ett stegs ökning i faktorn ovan ger 0,01 stegs  
förbättring nedan

“Föreställ dig en plats som är perfekt att bo och leva på. Hur nära ett sådant ideal tycker du att din kommun kommer?”

Långt  
ifrån

Mycket  
nära

1

2

3

4

5

6

7

8

9

10

# Antal steg mot Utopia vid ett stegs förbättring av faktorn/utbudet

- 0,07 • Möjligheter att få arbete
- 0,00 • Tillgång till universitets- eller högskoleutbildning
- 0,01 • Möjligheter att hitta bra boende
- 0,28 • Trivsamt bebyggelse
- 0,04 • Möjligheter att använda kollektivtrafik
- 0,10 • Utbudet av affärer och service
- 0,03 • Tillgången till parker, grönområden och natur
- 0,07 • Möjligheterna att utöva fritidsintressen
- 0,01 • Utställnings- och konstverksamheter
- 0,15 • Nöjesutbud
- 0,11 • Tryggt och säkert att vistas utomhus på kvällar och nätter
- 0,14 • Grundskolan
- 0,06 • Gymnasieskolan
- 0,06 • Äldreomsorgen
- 0,37 • Hur kommunen sköter sina olika verksamheter
- 0,01 • Möjligheter att komma i kontakt med kommunens politiker
- 0,13 • Insyn och inflytande över kommunens verksamheter

# Antal steg mot Utopia vid ett stegs förbättring av faktorn/utbudet

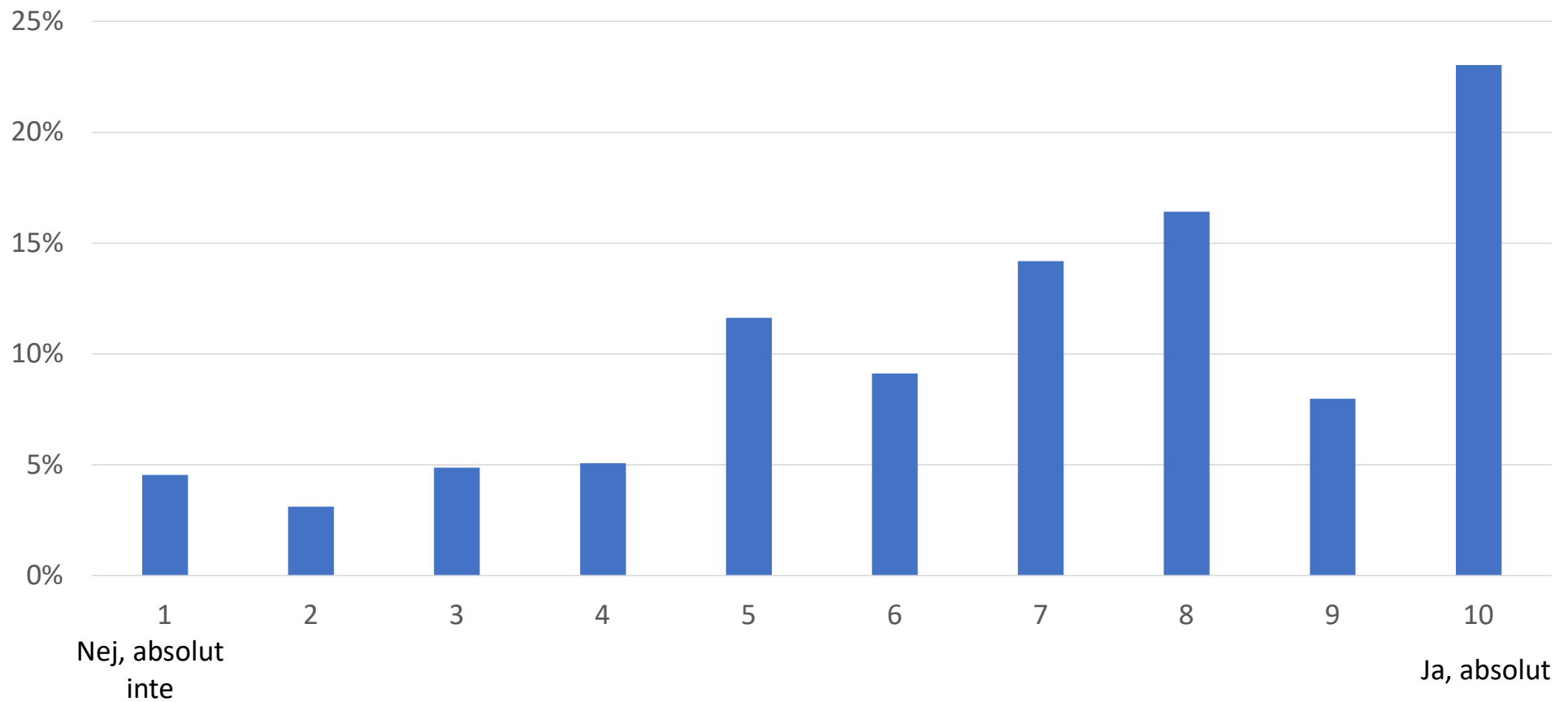
0,28 • Trivsam bebyggelse

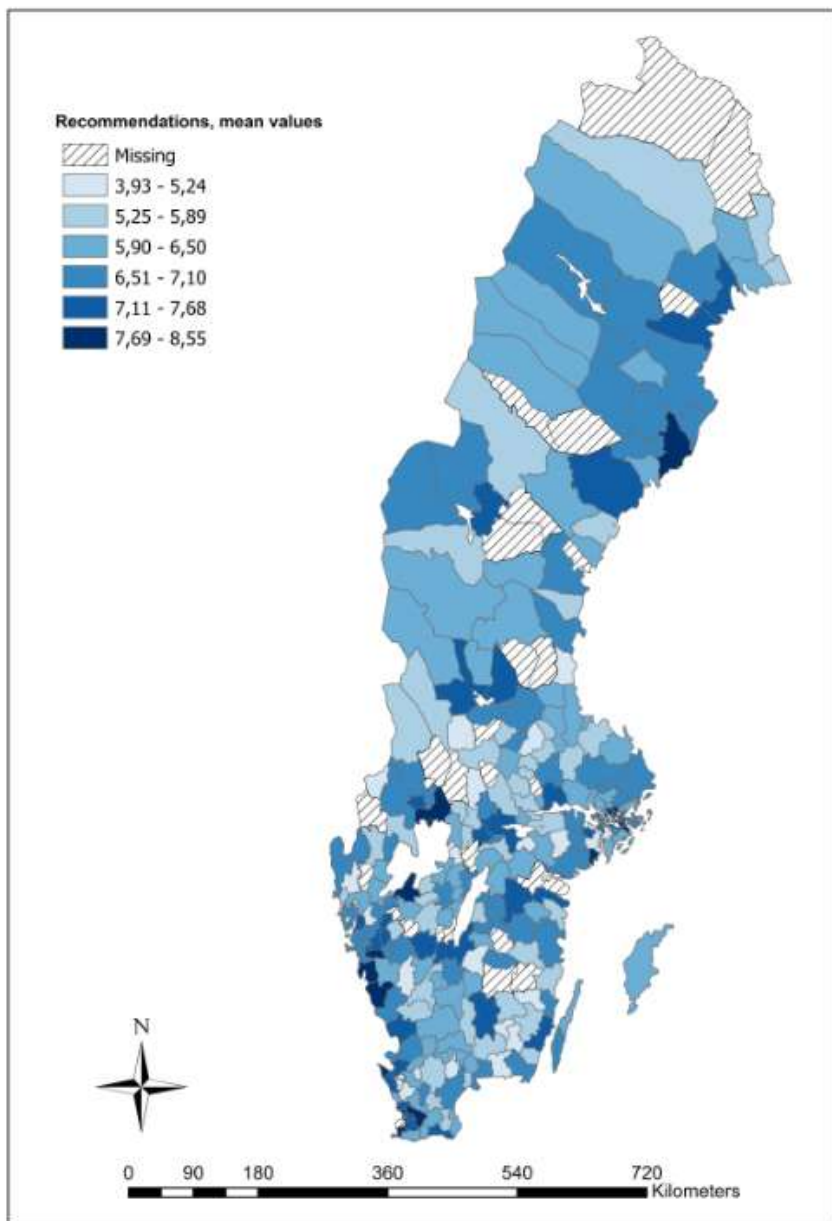
0,37 • Hur kommunen sköter sina olika verksamheter

# Drömkommunen, platsrekommendationer och flyttningar

- Social påverkan har betydelse för vårt beteende
- Funkar det även när det gäller flyttningar?
- Hur ser benägenheten ut att rekommendera den egna kommunen för inflytt och vilka faktorer påverkar?
- Finns det något samband mellan rekommendationer och faktisk inflyttning?

”Kan du rekommendera vänner och bekanta att flytta till din kommun?”





Högsta tio

	Medelvärde
Danderyd	8,5
Lomma	8,5
Lidingö	8,4
Vellinge	8,2
Kungsbacka	8,0
Lidköping	8,0
Nacka	8,0
Höganäs	8,0
Hammarö	8,0
Trosa	8,0

Lägsta tio

Emmaboda	5,0
Lessebo	4,9
Perstorp	4,9
Högsby	4,8
Nässjö	4,8
Svenljunga	4,7
Flen	4,5
Lilla Edet	4,4
Södertälje	4,0
Hällefors	3,9

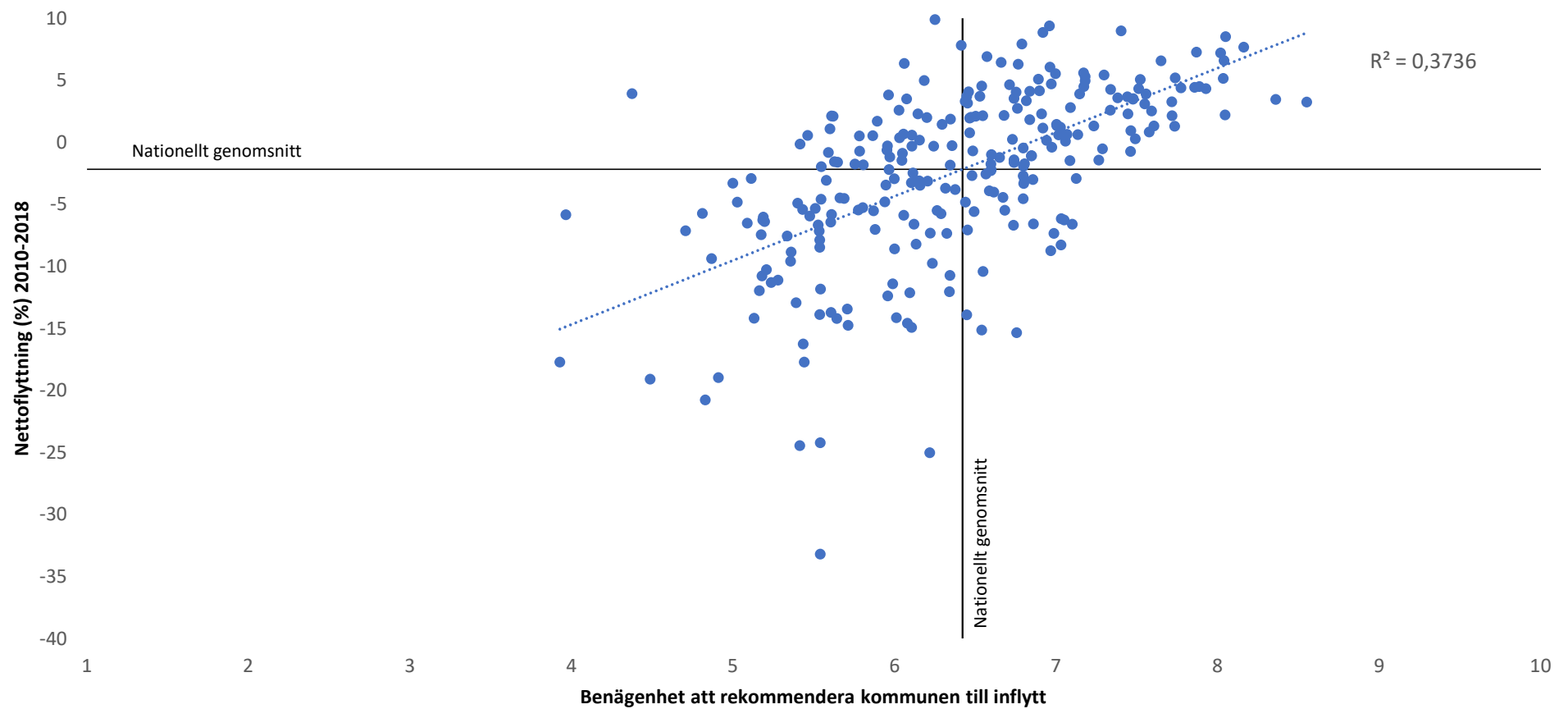
Uppsala 7,1 (plats 53 av 260)

# Vad påverkar benägenheten att rekommendera

- Kvinnor mer benägna att rekommendera, äldre mindre
- Ju längre tid man bott i en kommun, desto lägre benägenhet
- Storstäder, pendlingskommuner i närheten och medelstora städer mest rekommenderbara
- ”Drömkommunen” överlägset störst förklaringsvärde



# Korrelation mellan nettoflyttning och rekommendationer



# Avslutningsvis

- Ett lite nytt sätt att tänka kring attraktivitetsfrågor
  - Upplevelsen av något centralt (inte nödvändigtvis "objektivt")
  - En kommuns rykte kan vara viktigt – inte bara den "objektiva" eller officiella bilden
- Resultaten
  - Trivsamt bebyggelse och hur kommunens verksamheter sköts tycks ha störst betydelse
  - Kommuner som är "rekommenderbara" har mer positiv inflyttning
- Rimligt resultat, men dra inga långtgående slutsatser



Uppsala  
kommun